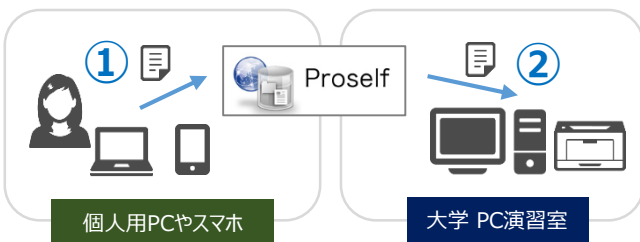


【参考】個人用PCのデータを学内で印刷する方法

本手順は、2025年9月までの手順となります

操作イメージ



<手順>

- ①個人用PCやスマートフォンでの作業
「Webファイルサービス（Proself）」に印刷データをアップロードする
- ②PC演習室パソコンでの作業
ログインし、①のデータをPC演習室のプリンタで印刷する

手順

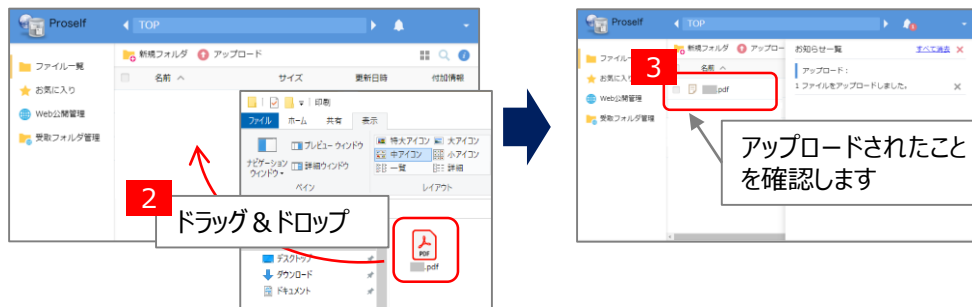
①個人用PCでの作業

- 1) 情報科学センターのWebサイトから、「Proself」をクリックしログインします。
URL: <https://le02filegate.isc-edu.osaka-sandai.ac.jp/>

サインイン用ID	パスワード
ユーザID 例) s99a999	学内システムのパスワード (ポータルシステムと同様)

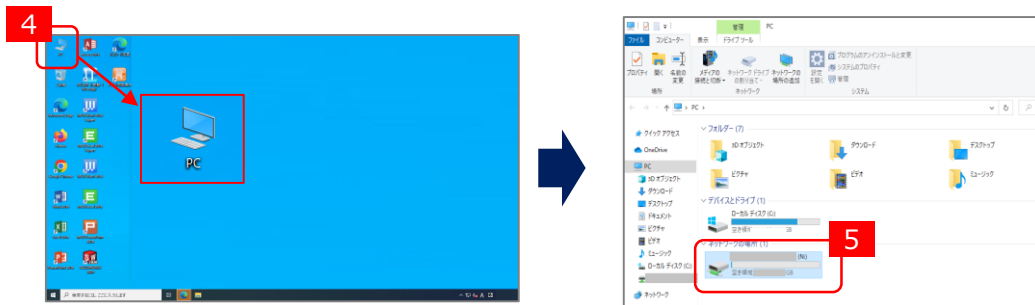


- 2) 個人所有パソコン内で印刷するファイルをドラッグ&ドロップします。ファイルがアップロードされます。個人所有パソコンでの操作は以上です。次に、PC演習室パソコンでの操作に移ります。

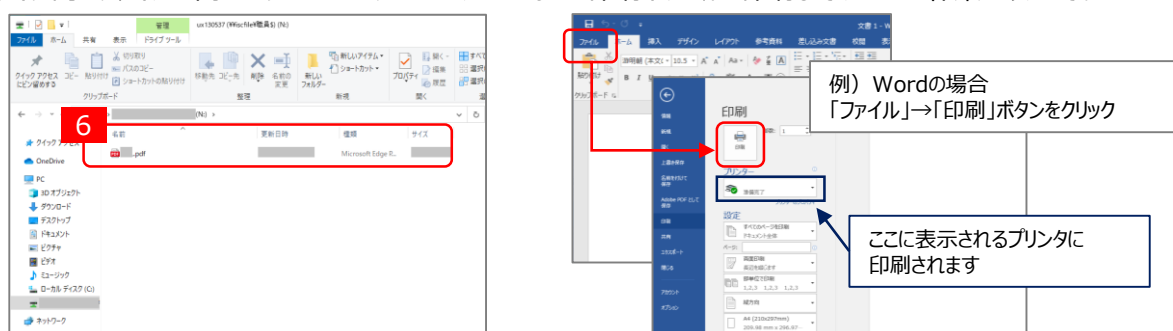


②PC演習室パソコンでの作業

- 3) PC演習室パソコンでログインします。デスクトップの「PC」アイコンをダブルクリックし、「ネットワークの場所」にあるNドライブを開きます。
※PC演習室のパソコンのNドライブとProselfの保存先は共通です。



- 4) Nドライブ内のファイルを開きます。WordやExcel、PDFなどの印刷ボタンから印刷してください。作業は以上です。





【参考】スマートフォンのデータを学内で印刷する方法

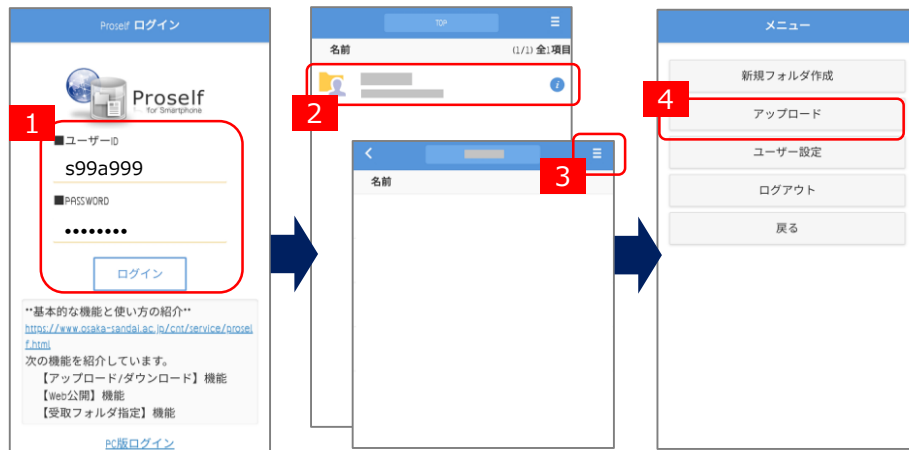
手順

①スマートフォンでの作業

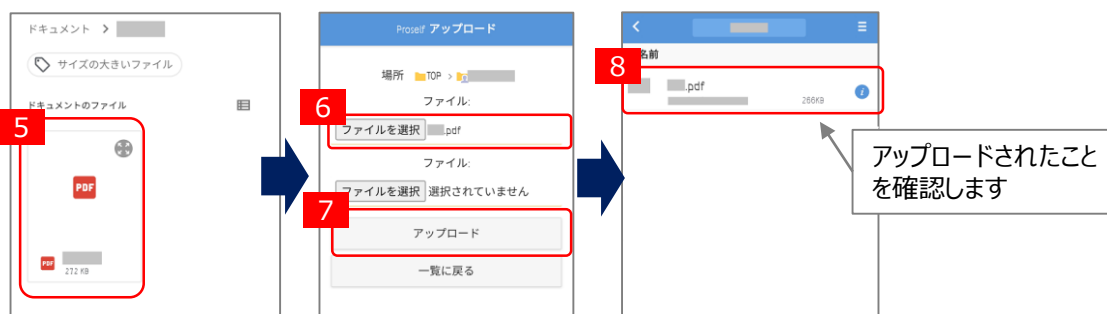
- 1) 情報科学センターWebサイトから「Proself」をクリック、もしくは右記QRコードを読み取りログインします。
URL: <https://le02filegate.isc-edu.osaka-sandai.ac.jp/>
ログイン後、表示されるユーザーをタップします。右上の ボタンから「アップロード」をタップします。
※ProselfのユーザーID、パスワードはポータルシステムと同じです。



▲Proself ログイン画面

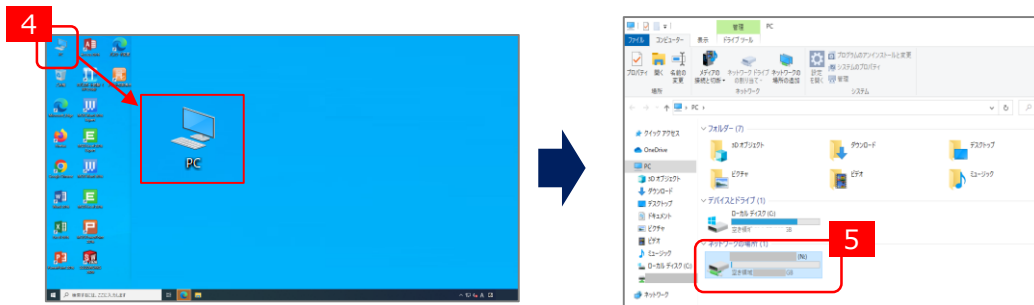


- 2) スマートフォン内の印刷するファイルを選択し「アップロード」をタップします。ファイルがアップロードされます。スマートフォンでの操作は以上です。次に、PC演習室パソコンでの操作に移ります。



②PC演習室パソコンでの作業

- 3) PC演習室パソコンでログインします。デスクトップの「PC」アイコンをダブルクリックし、「ネットワークの場所」にあるNドライブを開きます。
※PC演習室のパソコンのNドライブとProselfの保存先は共通です。



- 4) Nドライブ内のファイルを開きます。WordやExcel、PDFなどの印刷ボタンから印刷してください。作業は以上です。

