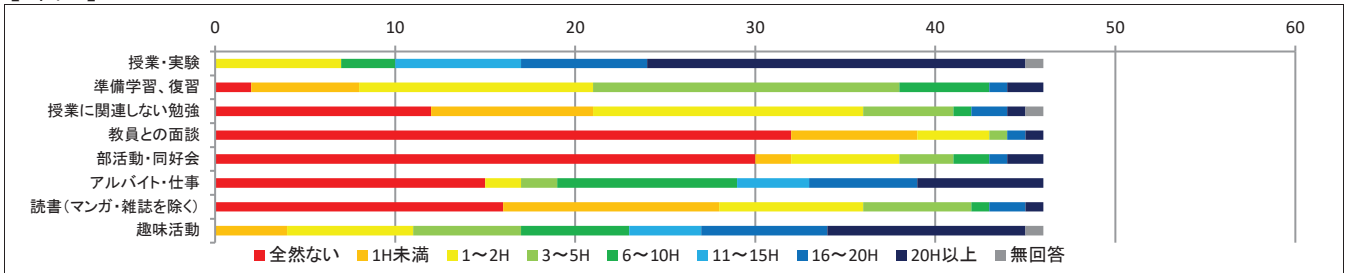


【設問趣旨】2022年度、1週間あたり各種活動に費やした時間

工学部 都市創造工学科

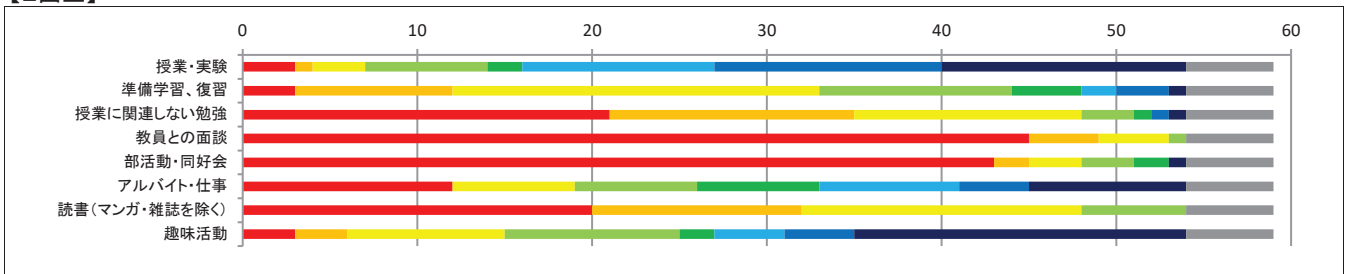
●単純集計

【1年生】



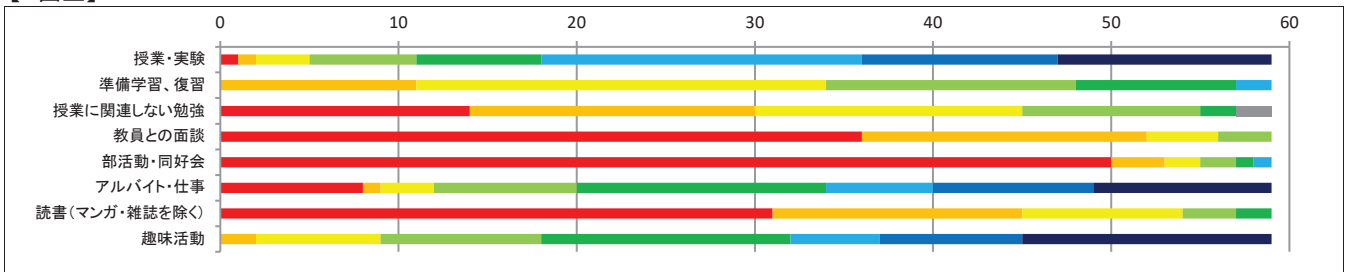
学科	学年	活動	全然大き	1H未満	1~2H	3~5H	6~10H	11~15H	16~20H	20H以上	無回答	計
都市創造工学科	1年生	授業・実験	0	0	7	0	3	7	7	21	1	46
都市創造工学科	1年生	準備学習・復習	2	6	13	17	5	0	1	2	0	46
都市創造工学科	1年生	授業に関連しない勉強	12	9	15	5	1	0	2	1	1	46
都市創造工学科	1年生	教員との面談	32	7	4	1	0	0	1	1	0	46
都市創造工学科	1年生	部活動・同好会	30	2	6	3	2	0	1	2	0	46
都市創造工学科	1年生	アルバイト・仕事	15	0	2	2	10	4	6	7	0	46
都市創造工学科	1年生	読書(マンガ・雑誌を除く)	16	12	8	6	1	0	2	1	0	46
都市創造工学科	1年生	趣味活動	0	4	7	6	6	4	7	11	1	46

【2年生】



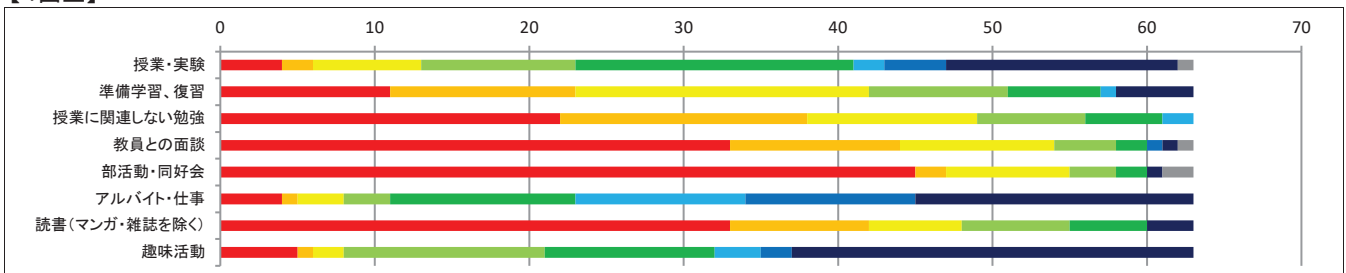
学科	学年	活動	全然大き	1H未満	1~2H	3~5H	6~10H	11~15H	16~20H	20H以上	無回答	計
都市創造工学科	2年生	授業・実験	3	1	3	7	2	11	13	14	5	59
都市創造工学科	2年生	準備学習・復習	3	9	21	11	4	2	3	1	5	59
都市創造工学科	2年生	授業に関連しない勉強	21	14	13	3	1	0	1	1	5	59
都市創造工学科	2年生	教員との面談	45	4	4	1	0	0	0	0	5	59
都市創造工学科	2年生	部活動・同好会	43	2	3	3	2	0	0	1	5	59
都市創造工学科	2年生	アルバイト・仕事	12	0	7	7	7	8	4	9	5	59
都市創造工学科	2年生	読書(マンガ・雑誌を除く)	20	12	16	6	0	0	0	0	5	59
都市創造工学科	2年生	趣味活動	3	3	9	10	2	4	4	19	5	59

【3年生】



学科	学年	活動	全然大き	1H未満	1~2H	3~5H	6~10H	11~15H	16~20H	20H以上	無回答	計
都市創造工学科	3年生	授業・実験	1	1	3	6	7	18	11	12	0	59
都市創造工学科	3年生	準備学習・復習	0	11	23	14	9	2	0	0	0	59
都市創造工学科	3年生	授業に関連しない勉強	14	16	15	10	2	0	0	0	2	59
都市創造工学科	3年生	教員との面談	36	16	4	3	0	0	0	0	0	59
都市創造工学科	3年生	部活動・同好会	50	3	2	2	1	1	0	0	0	59
都市創造工学科	3年生	アルバイト・仕事	8	1	3	8	14	6	9	10	0	59
都市創造工学科	3年生	読書(マンガ・雑誌を除く)	31	14	9	3	2	0	0	0	0	59
都市創造工学科	3年生	趣味活動	0	2	7	9	14	5	8	14	0	59

【4年生】



学科	学年	活動	全然大き	1H未満	1~2H	3~5H	6~10H	11~15H	16~20H	20H以上	無回答	計
都市創造工学科	4年生	授業・実験	4	2	7	10	18	2	4	15	1	63
都市創造工学科	4年生	準備学習・復習	11	12	19	9	6	1	0	5	0	63
都市創造工学科	4年生	授業に関連しない勉強	22	16	11	7	5	2	0	0	0	63
都市創造工学科	4年生	教員との面談	33	11	10	4	2	0	1	1	1	63
都市創造工学科	4年生	部活動・同好会	45	2	8	3	2	0	0	1	2	63
都市創造工学科	4年生	アルバイト・仕事	4	1	3	3	12	11	11	18	0	63
都市創造工学科	4年生	読書(マンガ・雑誌を除く)	33	9	6	7	5	0	0	3	0	63
都市創造工学科	4年生	趣味活動	5	1	2	13	11	3	2	26	0	63

● 1週間あたり各種活動に費やした時間の平均値(学年間の比較)

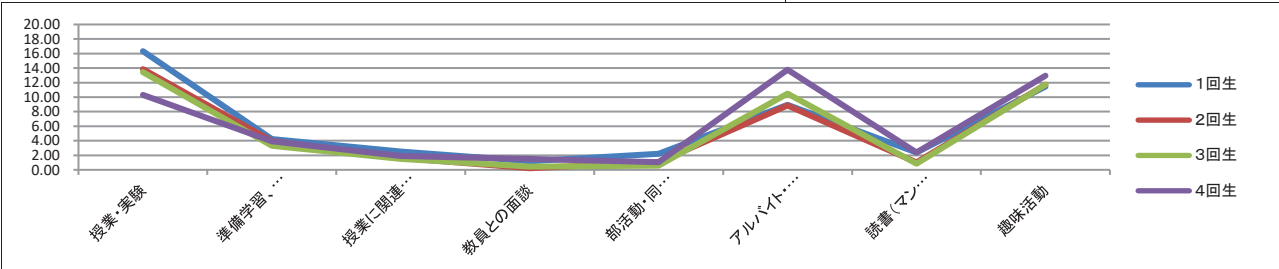
$$[1\sim 2H]の回答者数 \times 1.5 = c \quad [3\sim 5H]の回答者数 \times 4 = d$$

$$[6\sim 10H]の回答者数 \times 8 = e \quad [11\sim 15H]の回答者数 \times 13 = f$$

$$[16\sim 20H]の回答者数 \times 18 = g \quad [20H以上]の回答者数 \times 23 = h$$

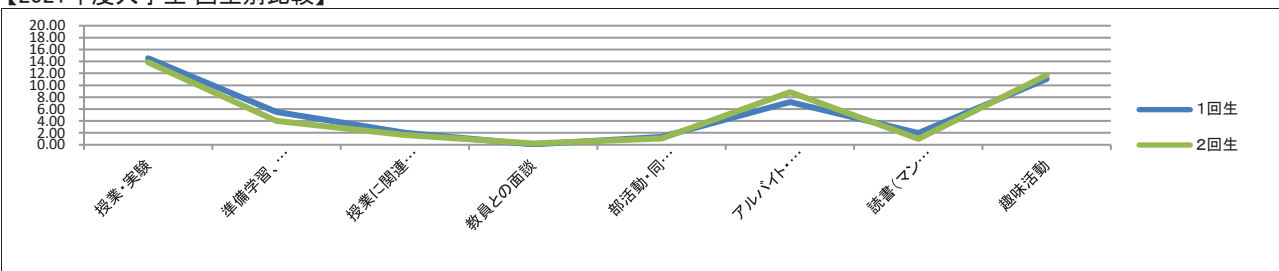
$$1週間あたり各種活動に費やした時間の平均値 = (a+b+c+d+e+f+g+h) \div (\text{回答者計} - \text{無回答者数})$$

【2022年度 回生別比較】



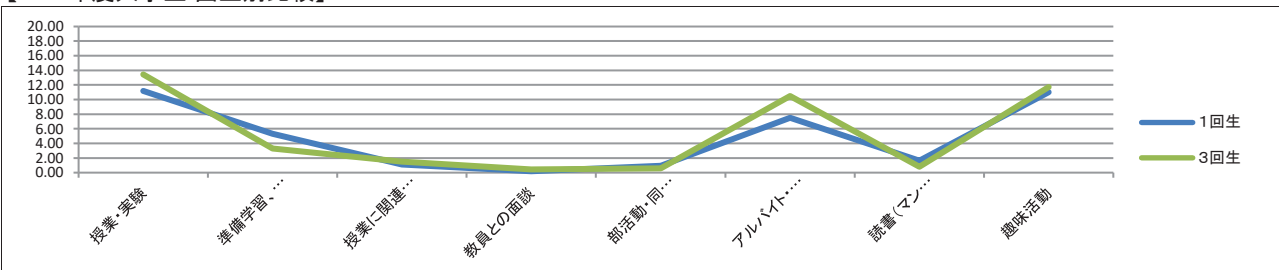
学科	活動	1回生	2回生	3回生	4回生
都市創造工学科	授業・実験	16.32	13.85	13.44	10.30
都市創造工学科	準備学習、復習	4.23	3.98	3.29	3.91
都市創造工学科	授業に関連しない勉強	2.53	1.62	1.52	1.88
都市創造工学科	教員との面談	1.18	0.22	0.44	1.51
都市創造工学科	部活動・同好会	2.22	1.05	0.57	1.05
都市創造工学科	アルバイト・仕事	8.96	8.84	10.49	13.78
都市創造工学科	読書(マンガ・雑誌を除く)	2.37	1.00	0.82	2.39
都市創造工学科	趣味活動	11.46	11.70	11.70	12.96

【2021年度入学生 回生別比較】



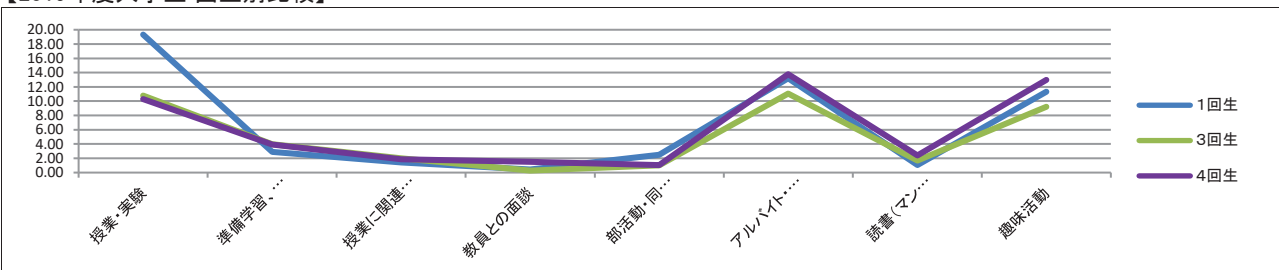
学科	活動	1回生	2回生
都市創造工学科	授業・実験	14.53	13.85
都市創造工学科	準備学習、復習	5.49	3.98
都市創造工学科	授業に関連しない勉強	2.01	1.62
都市創造工学科	教員との面談	0.06	0.22
都市創造工学科	部活動・同好会	1.31	1.05
都市創造工学科	アルバイト・仕事	7.19	8.84
都市創造工学科	読書(マンガ・雑誌を除く)	1.99	1.00
都市創造工学科	趣味活動	11.04	11.70

【2020年度入学生 回生別比較】



学科	活動	1回生	3回生
都市創造工学科	授業・実験	11.18	13.44
都市創造工学科	準備学習、復習	5.30	3.29
都市創造工学科	授業に関連しない勉強	1.10	1.52
都市創造工学科	教員との面談	0.19	0.44
都市創造工学科	部活動・同好会	0.96	0.57
都市創造工学科	アルバイト・仕事	7.49	10.49
都市創造工学科	読書(マンガ・雑誌を除く)	1.66	0.82
都市創造工学科	趣味活動	11.02	11.70

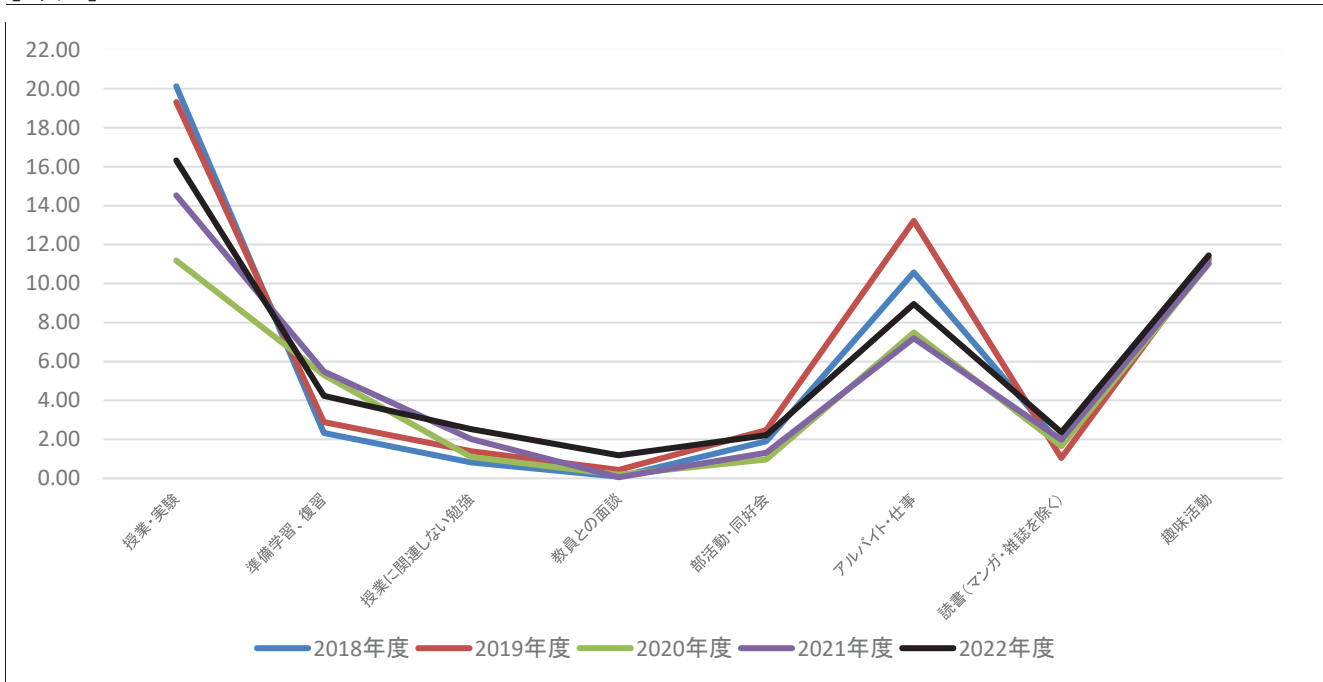
【2019年度入学生 回生別比較】



学科	活動	1回生	3回生	4回生
都市創造工学科	授業・実験	19.32	10.80	10.30
都市創造工学科	準備学習、復習	2.89	3.99	3.91
都市創造工学科	授業に関連しない勉強	1.40	2.01	1.88
都市創造工学科	教員との面談	0.44	0.28	1.51
都市創造工学科	部活動・同好会	2.47	1.03	1.05
都市創造工学科	アルバイト・仕事	13.22	11.06	13.78
都市創造工学科	読書(マンガ・雑誌を除く)	1.05	1.68	2.39
都市創造工学科	趣味活動	11.32	9.22	12.96

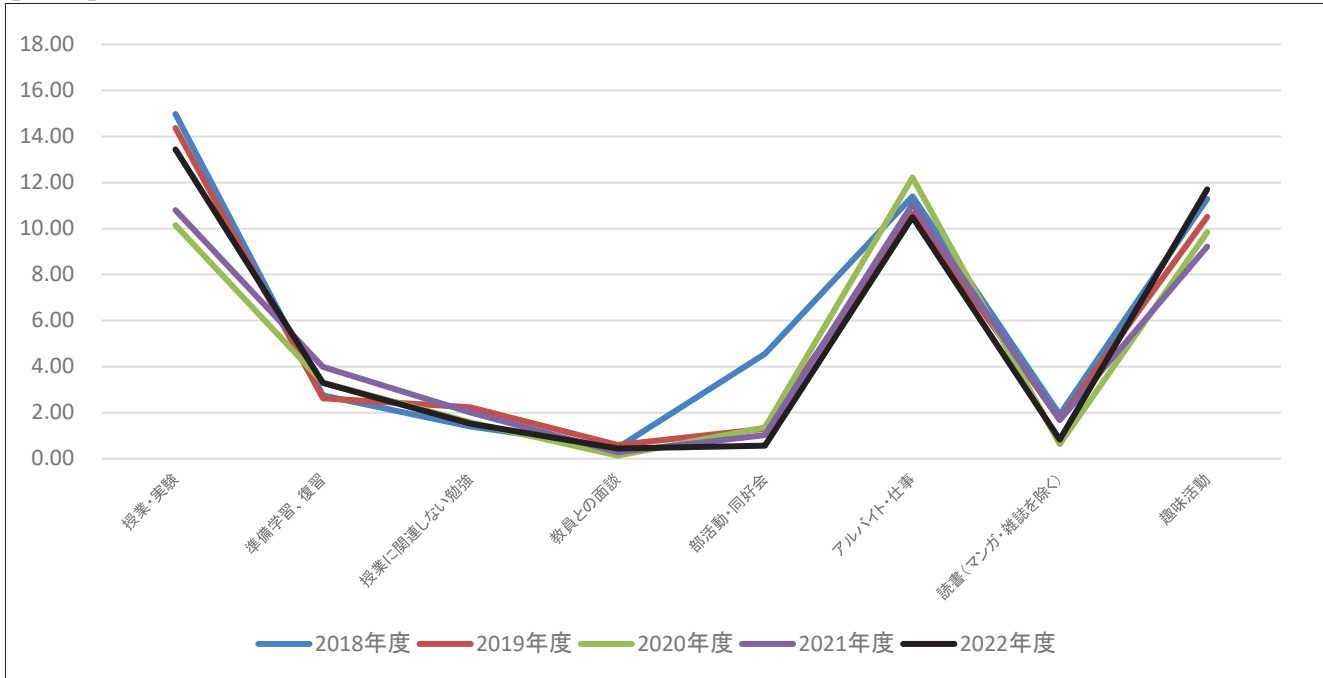
●1週間あたり各種活動に費やした時間の平均値の経年比較

【1回生】



学科	活動	2018年度	2019年度	2020年度	2021年度	2022年度
都市創造工学科	授業・実験	20.13	19.32	11.18	14.53	16.32
都市創造工学科	準備学習・復習	2.34	2.89	5.30	5.49	4.23
都市創造工学科	授業に関連しない勉強	0.82	1.40	1.10	2.01	2.53
都市創造工学科	教員との面談	0.09	0.44	0.19	0.06	1.18
都市創造工学科	部活動・同好会	1.91	2.47	0.96	1.31	2.22
都市創造工学科	アルバイト・仕事	10.57	13.22	7.49	7.19	8.96
都市創造工学科	読書(マンガ・雑誌を除く)	1.68	1.05	1.66	1.99	2.37
都市創造工学科	趣味活動	11.20	11.32	11.02	11.04	11.46

【3回生】



学科	活動	2018年度	2019年度	2020年度	2021年度	2022年度
都市創造工学科	授業・実験	14.98	14.37	10.14	10.80	13.44
都市創造工学科	準備学習・復習	2.75	2.63	3.30	3.99	3.29
都市創造工学科	授業に関連しない勉強	1.40	2.23	1.58	2.01	1.52
都市創造工学科	教員との面談	0.48	0.59	0.13	0.28	0.44
都市創造工学科	部活動・同好会	4.55	1.31	1.36	1.03	0.57
都市創造工学科	アルバイト・仕事	11.40	10.64	12.22	11.06	10.49
都市創造工学科	読書(マンガ・雑誌を除く)	1.92	1.71	0.63	1.68	0.82
都市創造工学科	趣味活動	11.28	10.51	9.84	9.22	11.70